



Администрация
Муниципального района
Сергиевский
Самарской области

ПОСТАНОВЛЕНИЕ

« 24 » 02 2021 г.

№ 125

Об установлении публичного сервитута для размещения объекта местного значения, необходимого для организации водоснабжения и водотведения населения – «Строительство сетей водоснабжения и водотведения пос. Светлодольск муниципального района Сергиевский Самарской области»

На основании статей 39.37, 39.39, 39.43 Земельного кодекса Российской Федерации №136-ФЗ от 25.10.2001г., в соответствии со Схемой территориального планирования муниципального района Сергиевский Самарской области, утвержденной Решением Собрании представителей Сергиевского района Самарской области №3 от 28.01.2010г. «Об утверждении Схемы территориального планирования муниципального района Сергиевский Самарской области», Генеральным планом сельского поселения Светлодольск муниципального района Сергиевский Самарской области, утвержденным Решением собрания представителей сельского поселения Светлодольск №11 от 13.06.2013 г. и проекта планировки территории объекта «Строительство сетей водоснабжения и водотведения пос. Светлодольск муниципального района Сергиевский Самарской области», утвержденным Постановлением Администрации сельского поселения Светлодольск муниципального района Сергиевский №52 от 04.12.2019г., рассмотрев ходатайство муниципального казенного учреждения «Управление заказчика-застройщика, архитектуры и градостроительства» муниципального района Сергиевский Самарской области, Администрация муниципального района Сергиевский

ПОСТАНОВЛЯЕТ:

1. Установить в интересах муниципального казенного учреждения «Управление заказчика-застройщика, архитектуры и градостроительства» муниципального района Сергиевский Самарской области ОГРН 1056381003744

ИНН 6381009106 публичный сервитут в отношении земельных участков с кадастровыми номерами 63:31:0000000:5042, 63:31:0000000:5032, 63:31:1010001:84, 63:31:1010002:65, 63:31:1010003:37, 63:31:1010004:88 и 63:31:1010001:83 для размещения объекта местного значения: необходимого для организации водоснабжения и водотведения населения – «Строительство сетей водоснабжения и водотведения пос. Светлодольск муниципального района Сергиевский Самарской области» (приложение №1 к настоящему Постановлению).

2. Публичный сервитут устанавливается сроком на 10 (десять) лет, начиная с 22.02.2021г.

3. Порядок установления зон с особыми условиями использования территорий и содержание ограничения прав на землях участка в границах таких зон определяется в соответствии с требованиями Земельного кодекса Российской Федерации №136-ФЗ от 25.10.2001г., Градостроительного кодекса Российской Федерации №190-ФЗ от 29.12.2004г., Федерального закона №52-ФЗ от 30.03.1999г. «О санитарно-эпидемиологическом благополучии населения», Постановления Главного государственного санитарного врача РФ №10 от 14.03.2002г. «О введении в действие Санитарных правил и норм «Зоны санитарной охраны источников водоснабжения и водопроводов питьевого назначения. СанПиН 2.1.4.1110-02».

4. Утвердить границы публичного сервитута в соответствии со схемой расположения границ публичного сервитута на кадастровом плане территории согласно приложению №2 к настоящему Постановлению.

5. Выполнение работ при осуществлении деятельности, для обеспечения которой устанавливается публичный сервитут, а именно размещение объекта местного значения, необходимого для организации водоснабжения и водотведения населения – «Строительство сетей водоснабжения и водотведения пос. Светлодольск муниципального района Сергиевский Самарской области» планируется в течение десяти лет, начиная с 22.02.2021г.

6. Порядок расчета и внесения платы за публичный сервитут определяется в соответствии с пунктом 4 статьи 39.46 Земельного кодекса Российской Федерации №136-ФЗ от 25.10.2001г.

7. Обладатель публичного сервитута обязан привести земельный участок в состояние, пригодное для его использования в соответствии с разрешенным использованием, в срок не позднее, чем три месяца после завершения строительства объекта, для размещения которого был установлен публичный сервитут (пункт 8 статьи 39.50 Земельного кодекса Российской Федерации №136-ФЗ от 25.10.2001г.).

8. В течение 5 рабочих дней со дня принятия настоящего постановления Комитету по управлению муниципальным имуществом муниципального района Сергиевский:

8.1. Разместить настоящее постановление на официальном сайте

администрации муниципального района Сергиевский в информационно-телекоммуникационной сети "Интернет";

8.2. Опубликовать настоящее постановление в газете «Сергиевский Вестник»;

8.3. Направить копию настоящего постановления с приложениями в Управление Росреестра по Самарской области;

8.4. Направить обладателю публичного сервитута копию настоящего постановления, сведения о лицах, являющихся правообладателями земельных участков, сведения о лицах, подавших заявления об учете их прав (обременений прав на земельные участки).

9. Контроль за выполнением настоящего постановления возложить на руководителя Комитета по управлению муниципальным имуществом муниципального района Сергиевский **Абрамову Н.А.**

Глава муниципального
района Сергиевский

А.А. Веселов



Перечень земель, земельных участков, в отношении которых устанавливается публичный сервитут для размещения объекта местного значения и необходимого для организации водоснабжения и водоотведения населения – «Строительство сетей водоснабжения и водоотведения пос. Светлодольск муниципального района Сергиевский Самарской области»

Кадастровый номер земельного участка	Адрес земельного участка	Площадь части земельного участка наряду с емкой к обременению публичным сервитутом
63:31:0000000:5042	Самарская область, муниципальный район Сергиевский, п. Светлодольск	:5042:чуз1 – 313857 кв.м
63:31:0000000:5032	Самарская область, Сергиевский район, сельское поселение Светлодольск, п. Светлодольск	:5032:чуз1 – 93278 кв.м
63:31:0100001:84	Самарская область, муниципальный район Сергиевский, сельское поселение Светлодольск, п. Светлодольск	:84:чуз1 – 6567 кв.м
63:31:0100002:65	Российская Федерация, Самарская область, муниципальный район Сергиевский, в границах сельского поселения Светлодольск	:65:чуз1 – 3107 кв.м
63:31:0100003:37	Российская Федерация, Самарская область, Сергиевский район, п. Светлодольск	:37:чуз1 – 3843 кв.м
63:31:0100004:88	Российская Федерация, Самарская обл., пос.Светлодольск, ул.Г.Гагарина, д.16	:88:чуз1 – 85 кв.м
63:31:0100001:83	Российская Федерация, Самарская обл., пос.Светлодольск, ул.Г.Гагарина, д.16	:83:чуз1 – 1666 кв.м

Схема расположения границ публичного сервиса 1

Область и коммунальные районы	Коды		
	X	Y	Z
1	461110	251000	46
2	461110	251000	47
3	461110	251000	48
4	461110	251000	49
5	461110	251000	50
6	461110	251000	51
7	461110	251000	52
8	461110	251000	53
9	461110	251000	54
10	461110	251000	55
11	461110	251000	56
12	461110	251000	57
13	461110	251000	58
14	461110	251000	59
15	461110	251000	60
16	461110	251000	61
17	461110	251000	62
18	461110	251000	63
19	461110	251000	64
20	461110	251000	65
21	461110	251000	66
22	461110	251000	67
23	461110	251000	68
24	461110	251000	69
25	461110	251000	70
26	461110	251000	71
27	461110	251000	72
28	461110	251000	73
29	461110	251000	74
30	461110	251000	75
31	461110	251000	76
32	461110	251000	77
33	461110	251000	78
34	461110	251000	79
35	461110	251000	80
36	461110	251000	81
37	461110	251000	82
38	461110	251000	83
39	461110	251000	84
40	461110	251000	85
41	461110	251000	86
42	461110	251000	87
43	461110	251000	88
44	461110	251000	89
45	461110	251000	90
46	461110	251000	91
47	461110	251000	92
48	461110	251000	93
49	461110	251000	94
50	461110	251000	95
51	461110	251000	96
52	461110	251000	97
53	461110	251000	98
54	461110	251000	99
55	461110	251000	00

Схема расположения границ публичного сервиса 2

56	461110	251000	01
57	461110	251000	02
58	461110	251000	03
59	461110	251000	04
60	461110	251000	05
61	461110	251000	06
62	461110	251000	07
63	461110	251000	08
64	461110	251000	09
65	461110	251000	10
66	461110	251000	11
67	461110	251000	12
68	461110	251000	13
69	461110	251000	14
70	461110	251000	15
71	461110	251000	16
72	461110	251000	17
73	461110	251000	18
74	461110	251000	19
75	461110	251000	20
76	461110	251000	21
77	461110	251000	22
78	461110	251000	23
79	461110	251000	24
80	461110	251000	25
81	461110	251000	26
82	461110	251000	27
83	461110	251000	28
84	461110	251000	29
85	461110	251000	30
86	461110	251000	31
87	461110	251000	32
88	461110	251000	33
89	461110	251000	34
90	461110	251000	35
91	461110	251000	36
92	461110	251000	37
93	461110	251000	38
94	461110	251000	39
95	461110	251000	40
96	461110	251000	41
97	461110	251000	42
98	461110	251000	43
99	461110	251000	44
00	461110	251000	45

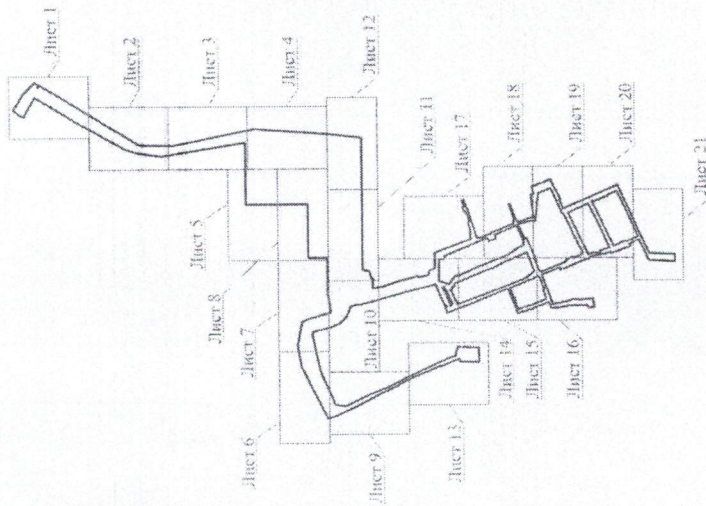


Исполнительный директор администрации города Нижнего Новгорода
 Александр Владимирович Сидоров

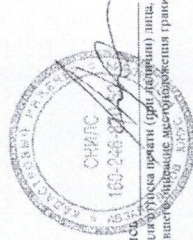


Исполнительный директор администрации города Нижнего Новгорода
 Александр Владимирович Сидоров

Схема расположения границ публичного сервитута

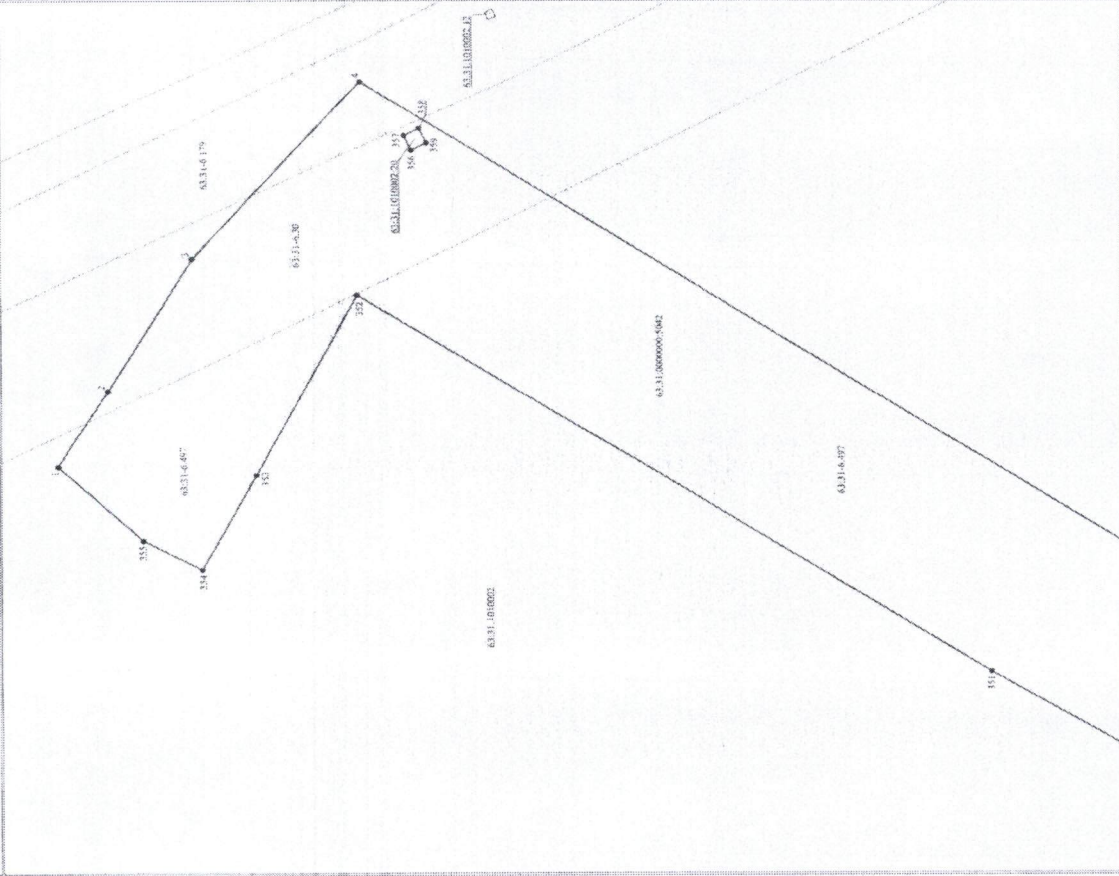


Используемые условные знаки и обозначения:
 ——— проектная граница публичного сервитута



Подпись
 Место для подписания проекта (пр. д.в.в.р.н.) лица,
 составившего заявление на предоставление граница участка

Схема расположения границ публичного сервитута



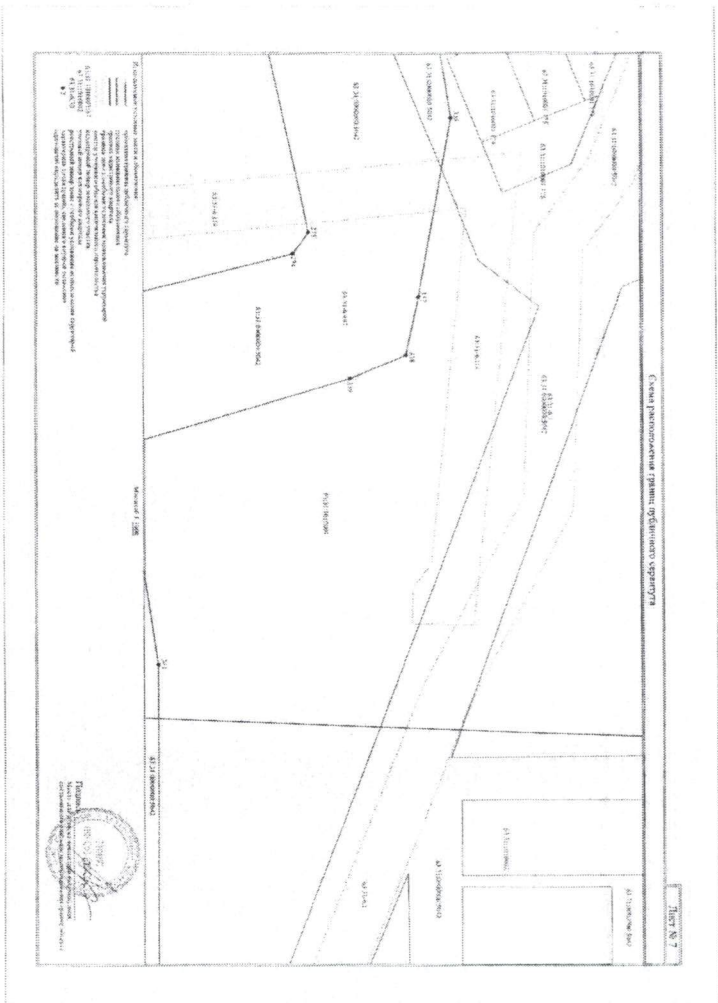
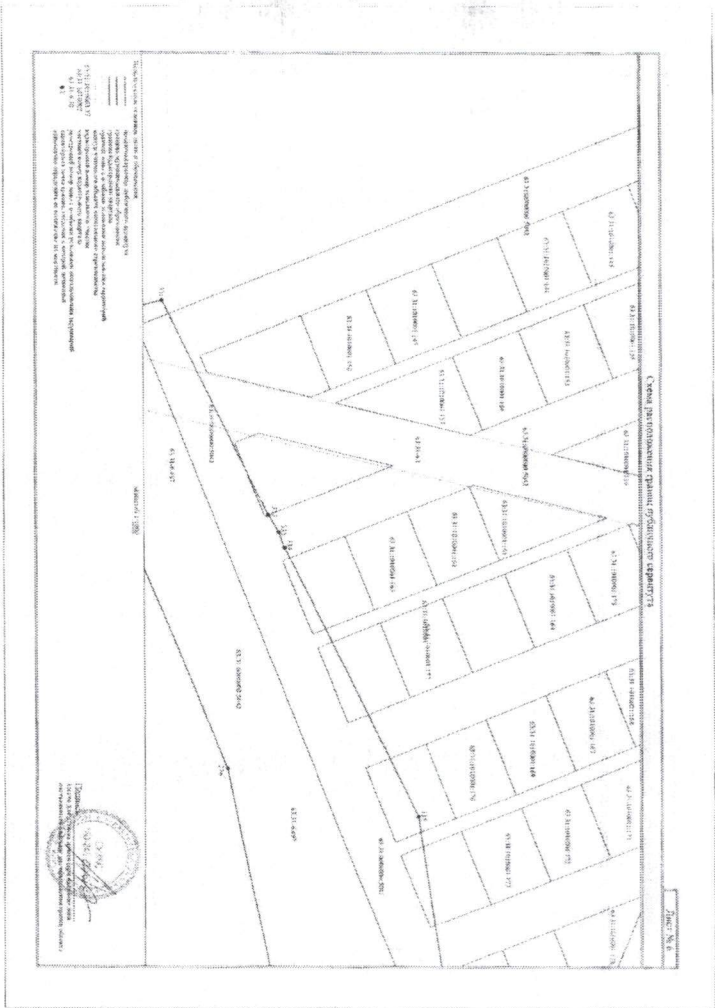
Масштаб 1:1000

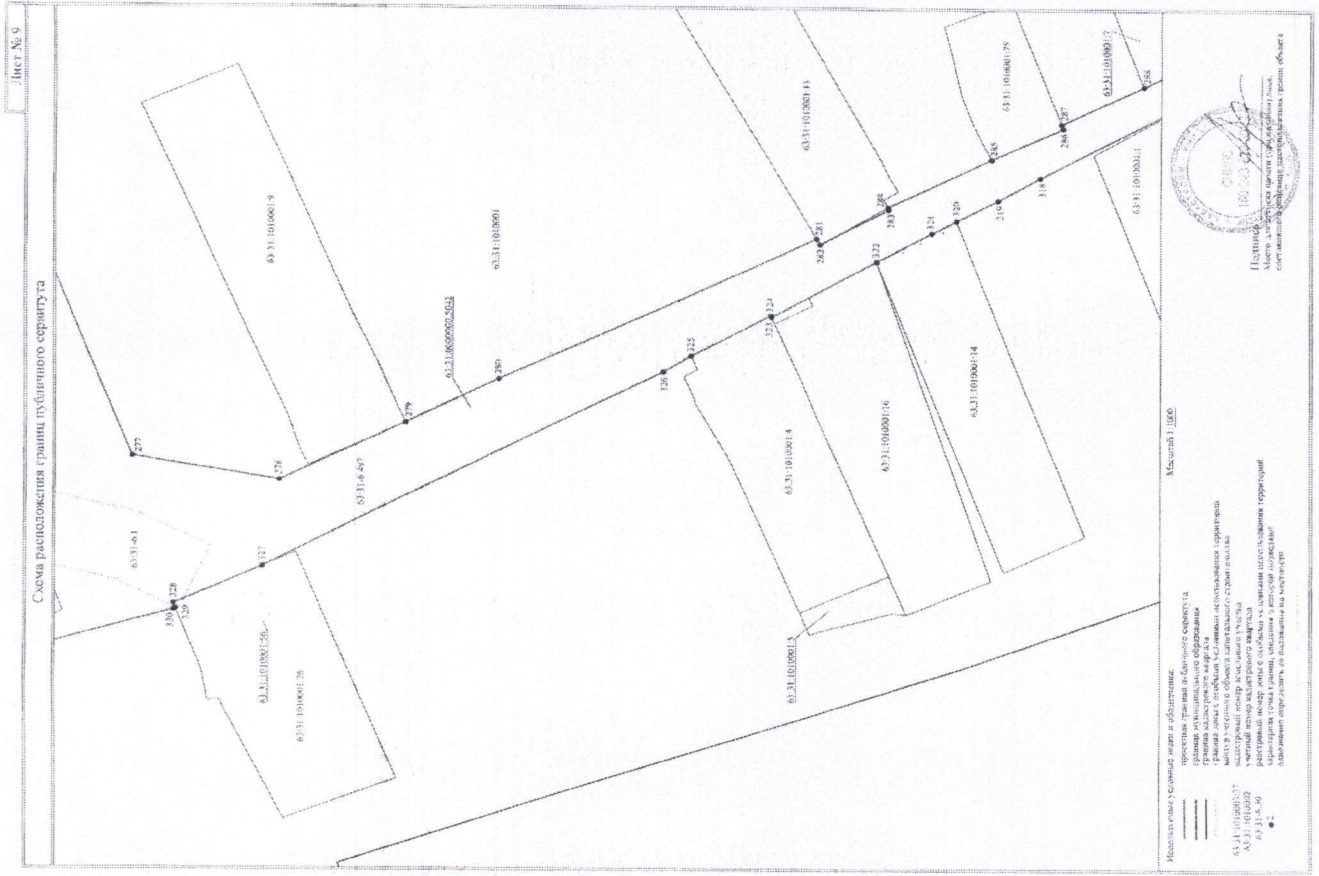
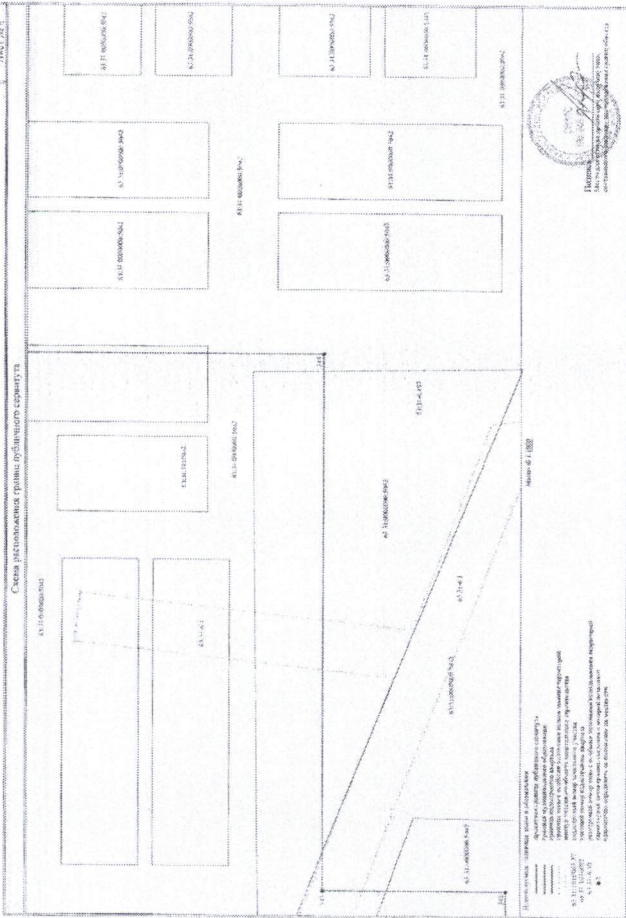
Национальные условные знаки и обозначения:
 граница публичного сервитута
 граница земельного участка
 граница административного образования
 граница кадастрового района
 контур участка
 контур участка, сформированный по результатам кадастровых работ
 граница участка, сформированного в результате проведения кадастровых работ
 граница земельного участка, сформированного в результате проведения кадастровых работ
 граница земельного участка, сформированного в результате проведения кадастровых работ
 граница земельного участка, сформированного в результате проведения кадастровых работ
 граница земельного участка, сформированного в результате проведения кадастровых работ

Масштаб 1:1000



Подпись
 Место для подписания проекта (пр. д.в.в.р.н.) лица,
 составившего заявление на предоставление граница участка





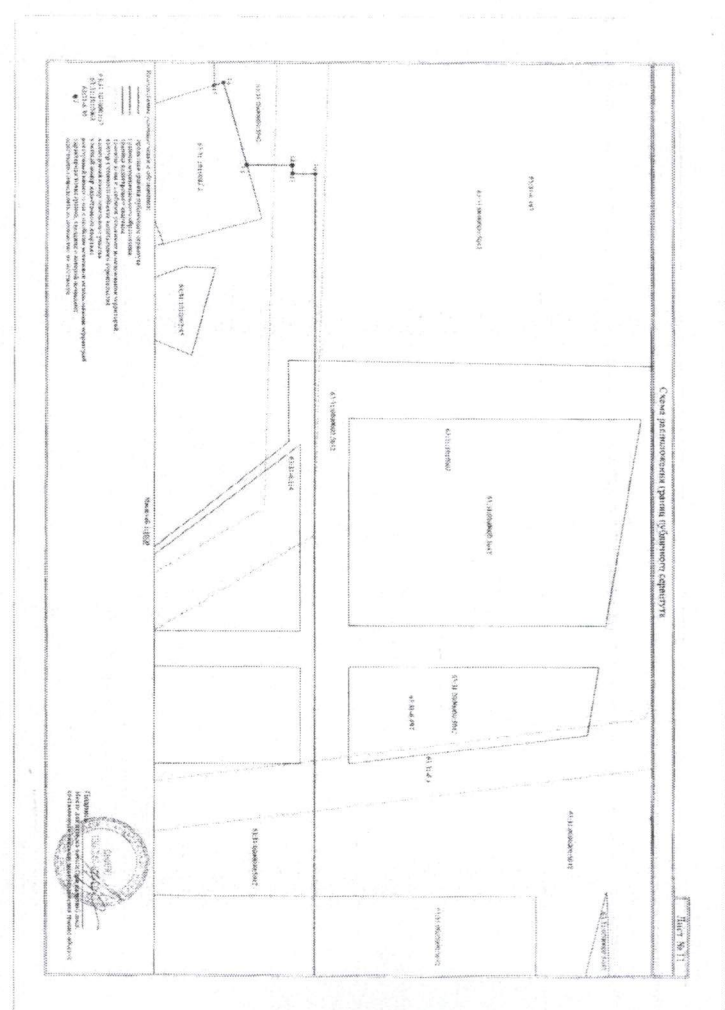
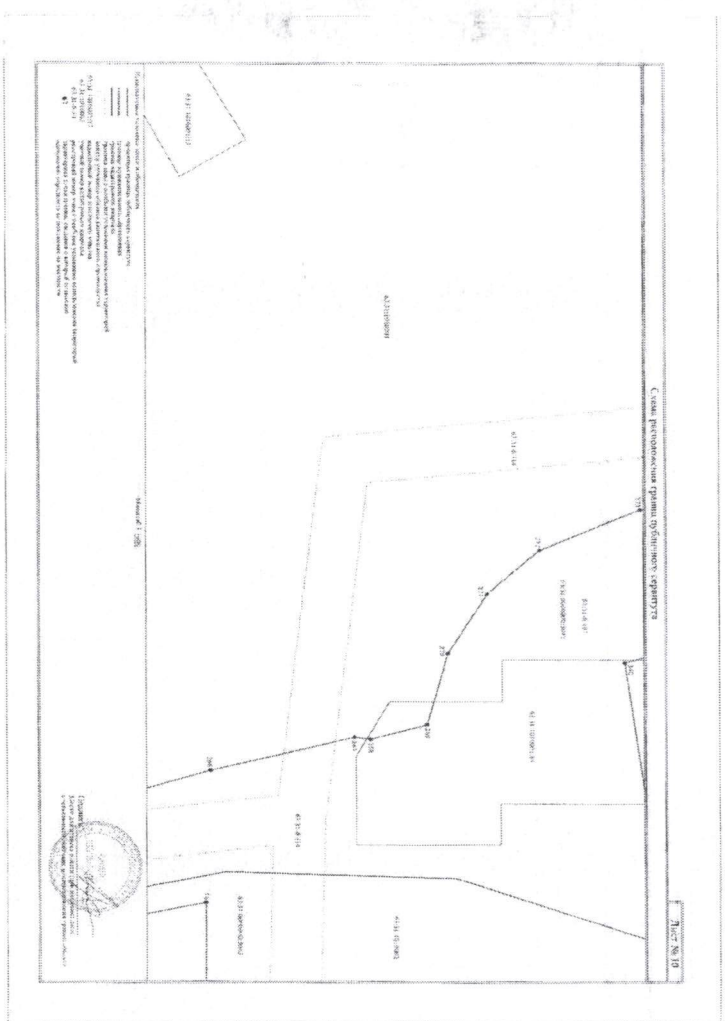
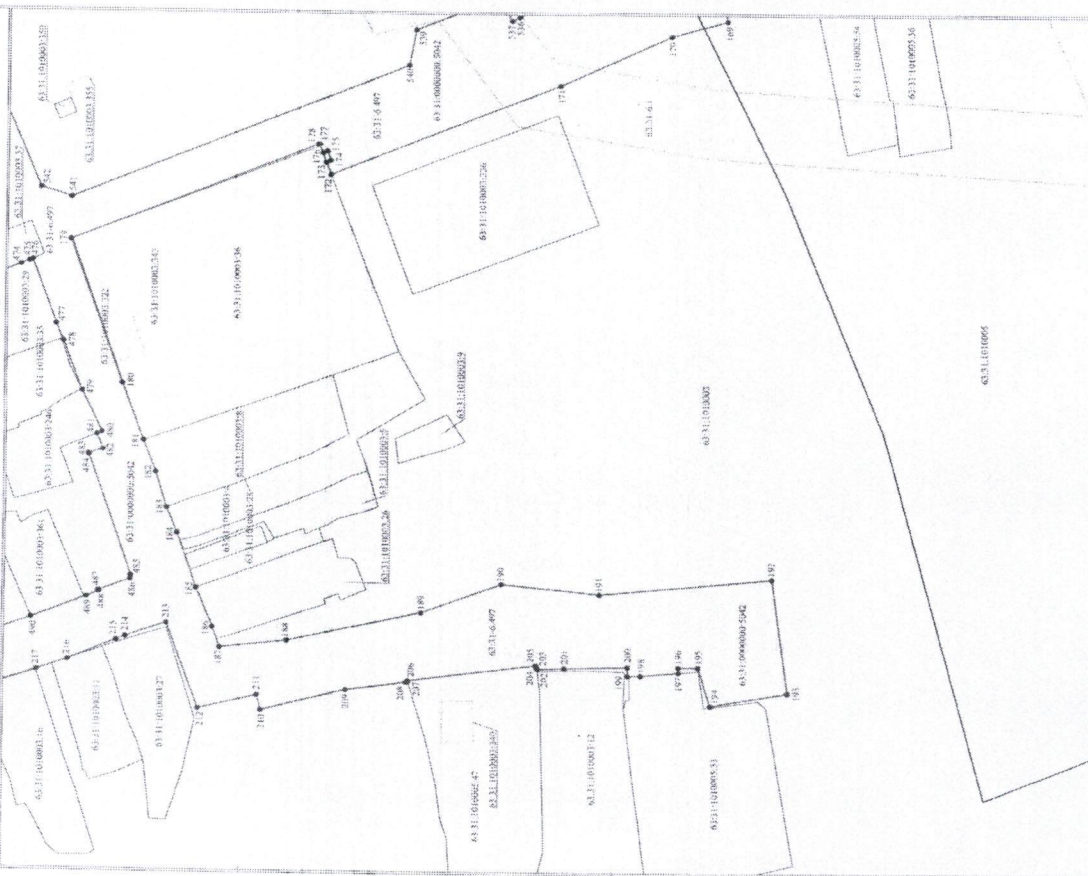


Схема расположения границ публичного сервитута



Исполнитель: **Самарская область - администрация**

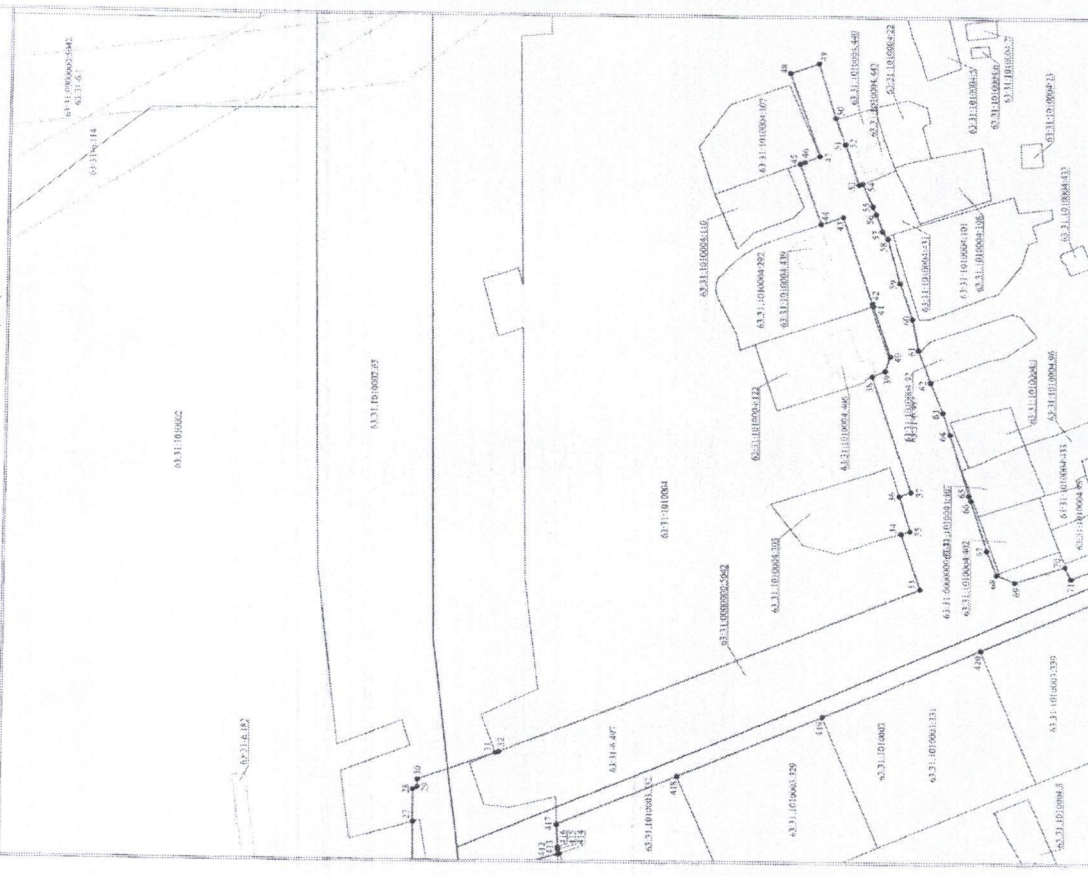
проектная граница публичного сервитута
 граница земельного участка
 граница земельного участка, подлежащего изъятию
 граница земельного участка, подлежащего изъятию

63:11/010001.17
 63:11/010001.26
 63:11/010001.36

Масштаб: 1:250

Подпись: *[Подпись]*
 Место и дата: *[Место и дата]*
 Составитель: *[Составитель]*

Схема расположения границ публичного сервитута



Исполнитель: **Самарская область - администрация**

проектная граница публичного сервитута
 граница земельного участка
 граница земельного участка, подлежащего изъятию
 граница земельного участка, подлежащего изъятию

63:11/010002.07
 63:11/010002.06
 63:11/010002.05

Масштаб: 1:1000

Подпись: *[Подпись]*
 Место и дата: *[Место и дата]*
 Составитель: *[Составитель]*

